



### TRIN 1

Træk en snor der hvor profilerne skal monteres og læg fugen langs med snoren. Tilpasning gøres lettere hvis snoren ikke placeres midt i fugen, men på hver side af den øverste sinus bølge. Placer den første fuge parallelt med denne linie og tilret dem så de har den korrekte højde (ved brug af laser og det specialudviklede justeringsværktøj). Kontroller både det vertikale og det horisontale niveau.



### TRIN 3

Fugeprofilens højde kontrolleres endnu en gang i begge ender, samt på midten. Tjek desuden det horisontale og vertikale niveau. Hvis svejsning ikke er tilladt på pladsen, anvendes specielle justeringsfødder. Træk den justerbare stålplade nedad for at justere fugen til gulvhøjden.



### TRIN 5

Vibrer betonen sammen med en betonvibrator så luftbobler og overskudsvand frigøres og betonen sætter sig solidt langs med fugen. Undgå at pudse betonen over fugen.



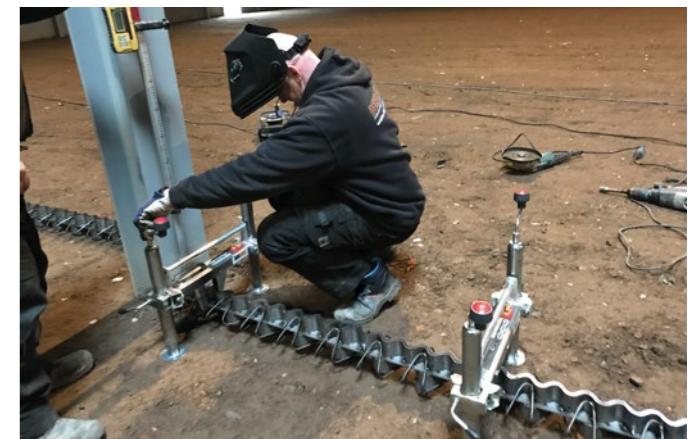
### TRIN 2

Indeni forankringssystemet placeres armeringsjern (max Ø16) vertikalt i jorden, let skrånende i fugens længderetning. Der placeres 2 stk. på hver side af profilet's ender. Mindst 2 ekstra fastgøres cirka i midten af profilet (1 på hver side) for at sikre profilet's korrekte position og for at muliggøre de nødvendige justeringer.



### TRIN 4

Via sammenkoblingsforbindelsen placeres det næste profil i det første. **Se detaljeret instruktion på den næste side i vejledningen.** Med koblingen placeres begyndelsen af det næste profil korrekt med det samme. Midten og slutningen på det næste profil placeres i korrekt højde ved hjælp af laser og justeringsværktøj. Gentag trin 2 og 3 og svejs profilerne sammen. Fortsæt sådan indtil et skæringspunkt, væg eller søjle nås.



### TRIN 6

For et tilfredsstillende resultat med COSINUS SLIDE® JOINT, er det meget vigtigt at betonen færdigbehandles omhyggeligt - i samme niveau som sinus kanterne på fugen.



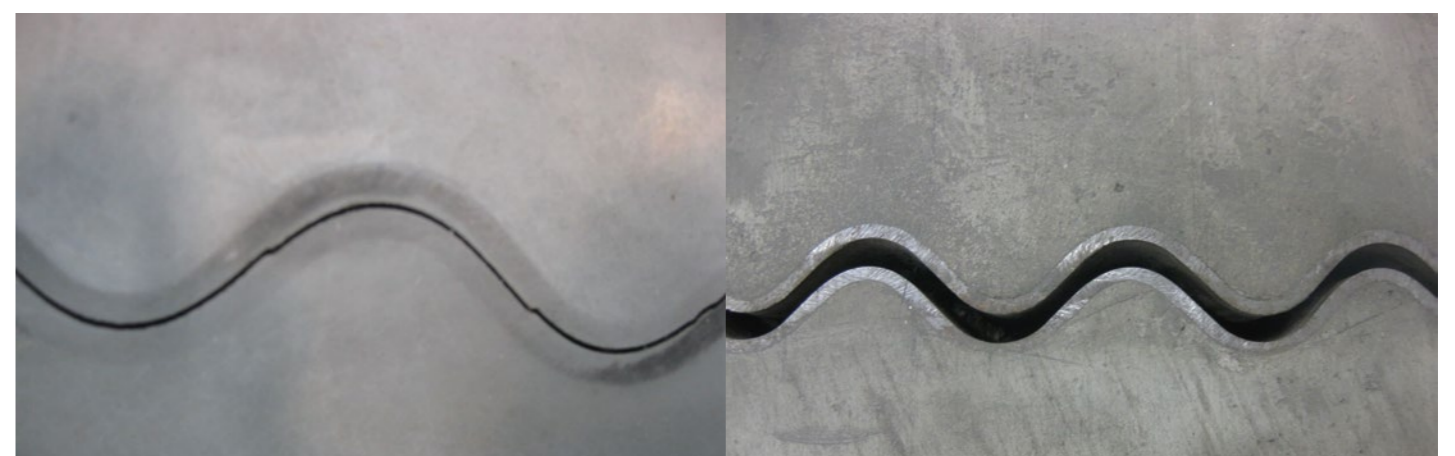


**DETALJERET VEJLEDNING FOR FUGESAMMENFØJNING**

Saml de to ender, som vist på billedet. Forbind de to profiler ved at svejse dem på de øverste sinusbølger. Der kan evt. også anvendes fastspændingsskruer i den vandrette opdelingsplade. Som vist på billedet, placeres et armeringsjern min. Ø6 mm vandret i forankringssystemet. Armeringsjernets svejses fast til forankringssystemet. Fjern værktøjerne og fortsæt monteringen som beskrevet på den anden side af vejledningen. Transport- og beskyttelsesforanstaltningerne i den øverste sinusbølge behøver ikke at blive fjernet efter montering af profilerne. De slipper automatisk når betonen svinder.



**DÅRLIG AFSLUTNING !!!** Dårligt udført entreprenørarbejde



**GOD AFSLUTNING:** Fremragende entreprenørarbejde

**MEGET VIGTIGT:** En god sammenføjning er den første betingelse for et perfekt industrigulv. Gulventrepenørens korrekte og veludførte finish er dog den anden betingelse. Det er gulventrepenørens ANSVAR, via faglig kompetence og finish, at kunne garantere stød- og vibrationsfri kørsel med truck. Håndafpusning af betonen langs med fugen anbefales for et perfekt resultat.

