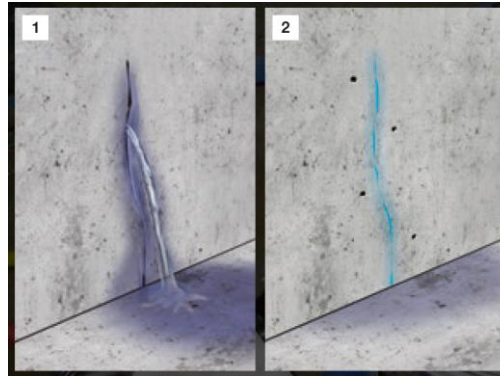




F60 vandtætningsmørtel

TPH.



Egenskaber:

F60 er et cement/mineralsk baseret produkt, til hurtig stopning af vandindstrømning og for hurtigst mulig vandtætning på beton og murværk.

Tekniske data:

Data på Komponenter:

Konsistens	Pulver	
Farve	Grå	
Lugt	Næsten ikke mærkbar	
Vægt fylde	1,4 – 1,5 g/cm ³	
Faststofindhold	100 %	
pH værdi	> 11	DIN EN ISO 10523
Blandingsforhold	3 : 1 (F60 : Vand)	
Forbrug	ca. 1,6 kg / liter hulrum	
Forarbejdningstemperatur	5 - 30 ° C	Underlagstemperatur
Pot Life (20 ° C)	ca. 50 sekunder	

Udførelse:

Rør F60 i en ren spand, sammen med rent vand i et blandingsforhold på 3: 1 (volumen). Sørg for at det blandes jævnt.

Underlaget skal være fast, stabil, ren og fri for fedt, olie m.v. og med åben struktur.

Forvand hvis nødvendigt.

I tilfælde af stærk vandlækage, kan F60 presses direkte ind i lækage stedet, selv når det er tørt.

F60 må kun behandles ved temperaturer mellem 5 ° og 30 ° C.
Brug varmt vand til blanding af F60, hvis temperaturen er lavere.



GOTTFRED PETERSEN A/S

Sikkerhedsanvisninger:



F60 indeholder cement og er klassificeret som farlig i henhold til Forordning (EC) 1272/2008 (CLP).

Det er derfor nødvendigt, inden behandlingen påbegyndes at blive fortrolig med de forholdsregler og sikkerhedsanvisninger, der er angivet i sikkerhedsdatabladet.

Pakkestørrelser:

14 kg's Rund spand
Større pakninger på forespørgelse.

Opbevaring:

Opbevaringstid, mindst 12 måneder i original emballage, når den opbevares under tørre forhold, mellem 15-25 ° C, beskyttet mod varme, frost og direkte sollys.

Efter udløbet, anbefales det normalt ikke at bruge produktet, medmindre TPH har godkendt dette. Denne godkendelse kan kun opnås ved, at TPH's kvalitetssikringsafdeling frigiver materialet efter en verifikation af, at hovedegenskaber er inden for specifikationerne.

Bortskaffelse af restmængder:

I henhold til aktuelt sikkerhedsdatablad og lokale regler.

Forbehold:

Den korrekte og derfor succesrige anvendelse af vores produkter er ikke under vores kontrol. Der kan derfor kun gives en garanti for kvaliteten af vores produkter inden for rammerne af vores salgs- og leveringsbetingelser, men ikke for vellykket behandling. Alle data og oplysninger i dette datablad er baseret på den aktuelle tekniske stand, ændringer og tilpasninger til udviklingen er udtrykkeligt forbeholdt. De forbrugsdata, vi har givet, kan kun være gennemsnitlige oplevelsesværdier, afvigelser i individuelle tilfælde er mulige og kan derfor ikke udelukkes af os.



GOTTFRED PETERSEN A/S

Langelandsvej 15 · DK 5500 Middelfart
T +45 6341 1266 · F + 45 6441 1419
byg@gottfred.dk · gottfred.dk