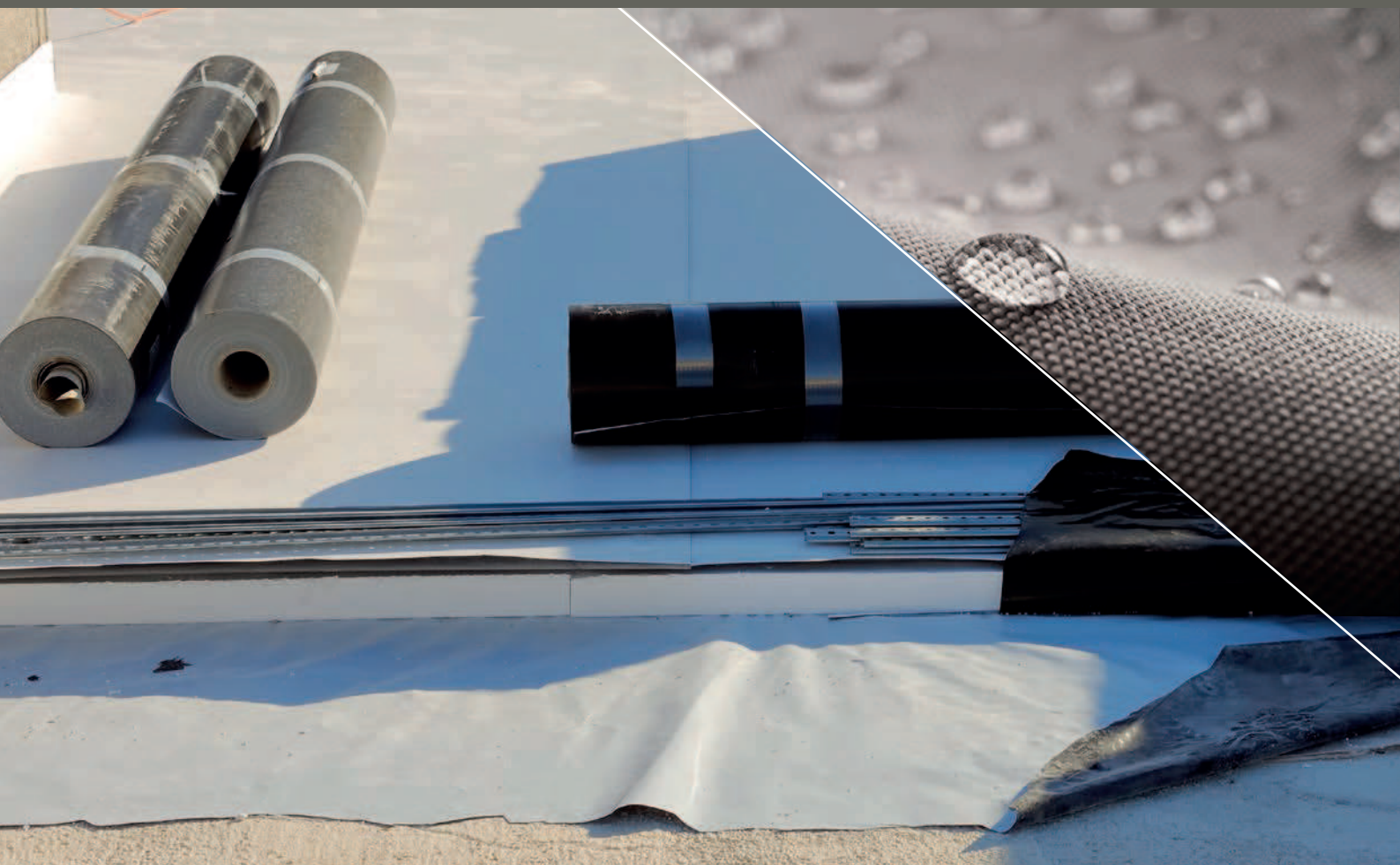




GOTTFRED PETERSEN A/S
- ekspertleverandør til udvalgte brancher



Vandtætning





VOLCLAY® SWELLTITE MEMBRAN

VANDTÆTNINGSSAMMENSÆTNING AF EN NATRIUMBENTONIT/BUTYLBLAN DING, INTEGRERET I EN GEOMEMBRANFORING AF POLYETHYLEN MED HØJ DENSITET (HDPE)



PRODUKTEGENSKABER

SWELLTITE er en meget effektiv vandtætningskomposit, der består af en natriumbentonit-sammensætning integreret i en geomembranforing. Denne sammensætning kombinerer de fordele, som den aktive vandtætning med natriumbentonit giver, med den tykke geomembranforings styrke og punkteringsmodstandsdygtighed. SWELLTITE udgør et virkeligt frem-skridt inden for vandtætningsmembranteknologi. I modsætning til andre membransystemer kan SWELLTITES reaktive bentonitsammensætning ekspandere og forsegle små punkteringer i membranen. SWELLTITE fremstilles med en fabrikskontrolleret tykkelse af 2 mm, der garanterer specifikationsgiveren, entreprenøren og ejeren konsistent materialeanvendelse. Denne udviklede komposit består af en tyk geomembranforing og bentonitsammensætning med en vedhæftet vandopløselig film. SWELLTITE indeholder praktisk talt ingen flygtige organiske forbindelser (VOC) og kan installeres på frisk beton, og vigtigst af alt, har vist sig at være effektiv i mere end 20 år.



ANVENDELSE

SWELLTITE er designet til vertikale og horisontale konstruktionsmæssige fundamentoverflader under terræn samt konstruktioner med sammensatte pladedæk over terræn. Typiske anvendelsesområder under terræn omfatter bagfyldte betonvægge, vægge i blokmurværk, jorddækkede tage og tunneltage. Typiske anvendelsesområder for konstruktioner med sammensatte pladedæk over terræn omfatter torvedæk, parkeringsdæk og balkoner. SWELLTITE kan også anvendes til indvendige sammensatte pladedæk i mekaniske rum, køkkener og laboratoriefaciliteter. Anvendelsesområderne kan også omfatte konstruktioner, der er under vedvarende eller intermitterende hydrostatisk tryk.

FORDELE

- ▶ Selvtætnende
- ▶ To membraner i én
- ▶ "Hud" på betonen
- ▶ Optager revner i underlaget
- ▶ Let at montere
- ▶ Kan monteres på våd beton i alt vejr (undtaget regnvejr)
- ▶ Kan monteres af entreprenørens egne folk
- ▶ Koster kun det halve af "Tagpapløsninger" (2 lag)

TYPER

- ▶ Swelltite International
- ▶ Seamtape (tilbehør)

TEKNISKE DATA

Længde m	Bredde m	Tykkelse mm	Vægt/rulle
10,00	1,02	2	ca 31,4 kg

Leveres emballeret i karton med inderpose.



BRUGSANVISNING

Generelt: Installér SWELLTITE og tilhørende produkter under streng overholdelse af producentens installationsanvisninger. Installér SWELLTITE med bentonit-siden vendt direkte mod den overflade, der skal vandtættes. Planlæg installationen af vandtætningsmaterialet, således at der er mulighed for hurtig udstøbning af bagfyldningsmateriale eller beton. Når det gælder anvendelsesområder, der ikke er omtalt her, skal du kontakte CETCO og få specifikke installationsanvisninger.

Opbevaring: Opbevar SWELLTITE og tilhørende produkter på et tørt sted, der er beskyttet mod byggeaktiviteter og skiftende vejrlig. Beskyt materialerne mod fugt, ekstreme temperaturer og længerevarende eksponering til direkte sollys under opbevaring. Når materialer opbevares udendørs på et projektsted, skal der sikres vejrbestandig overdækning ovenpå og på alle sider af materialet (sørg for tilstrækkelig ventilation). Placér ikke pallerne i dobbelte stabler ved opbevaring eller under forsendelse.

Forberedelser: Overflader på konstruktionsbeton skal være glatte og fri for smuds, sten, nedbrudt byggemateriale, olie, fedt, slam og andre fremmede materialer. Fjern støbefinner og andre fremspringende dele, så overfladen er jævn. Fyld eventuelle forskallingshuller, honeycomb-strukturer, hulrum og revner op med krympefri cementmørtel, VOLSEAL 600TG eller BENTOSEAL. Betonoverflader, der skal have påført VOLSEAL 600TG, skal hærdes i vand i min. 7 dage før påføringen. Hvor det er muligt, skal horisontale betonoverflader udformes med passende hældning til dræning.

INSTALLATION AF FUNDAMENTVÆG

Før SWELLTITE-membranen installeres på fundamentvægge, skal overfladen præpareres, og alle indvendige vertikale hjørner, gennemføringer og fuger mellem sokkel/væg skal detaljeres som følger:

Indvendige vertikale hjørner: Installér en 19 mm tyk, kontinuerlig strimmel af BENTOSEAL eller VOLSEAL 600TG -fugemasse ved alle indvendige vertikale hjørner.

Gennemføringer: Påfør en 19 mm tyk strimmel BENTOSEAL eller VOLSEAL 600TG-fugemasse omkring gennemføringsbasen. Stryk fugemassen ud i en tykkelse af 2,3 mm og mindst 150 mm ud fra gennemføringen. Når SWELLTITE-membranen er installeret, skal der påføres tilsvarende inddækning med fugemasse ved membrankanten omkring gennemføringen.

Fuge mellem fundamentplade/væg: Installér en kontinuerlig 19 mm tyk strimmel BENTOSEAL eller VOLSEAL 600TG i en vinkel af 45° ved fugen imellem fundamentplade/væg.

OBS

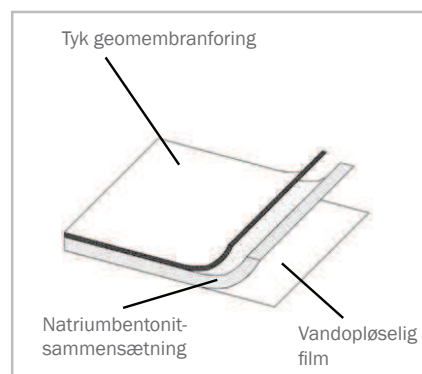
Det er vigtigt at overholde krav til last på membranen, svarende til min. 80 mm beton. CETCO Europe tilbyder udførlig projektspecifik montagevejledning.

EMBALLAGESTØRRELSE

SWELLTITE rullestørrelse er 1,02 m x 10,0 m; 10,2 kvm pr. rulle. Hver rulle vejer cirka 31,4 kg.

BEGRÆNSNINGER

Installér ikke SWELLTITE i overfladevand, eller i tilfælde af nedbør. Hvis grundvandet indeholder stærke syrer eller baser eller har en konduktivitet på 2500 µmhos eller herover, skal der indsendes vandprøver til producenten til testning af kompatibilitet.



**GOTTFRED PETERSEN A/S**

- ekspertleverandør til udvalgte brancher

SWELLTITE er ikke konstrueret til fritliggende vandtætning over terræn eller anvendelse under terræn, hvor der ikke er fuld indeslutningsdækning. Installer ikke SWELLTITE på horisontale torvedæk, der anvender belægning placeret på fundamentsokler.

SWELLTITE er ikke konstrueret til vandtætning af dilatationsfuger. Dilatationsfuger kræver anvendelse af et korrekt fremstillet dilatationsfugeprodukt. Til fundamentvægge skal bagfyldningen bestå af komprimerbar jord eller skærver (19 mm eller herunder). Komprimér jorden til min. 85% modifieret proctorværdi. Bagfyldning med sten, der er større end 19 mm, kræver anvendelse af beskyttelsesmateriale; kontakt CETCO for specifikke anvisninger. Undgå bagfyldning med aggregat, der er 38 mm eller herover. På horisontale dæk kræver SWELLTITE korrekt indeslutning af dækningsballastmateriale; en min. 75 mm tyk konstruktionsbetonplade eller en min. belægningsvægt på 97 kg pr. kvm (inklusive et sand- eller mørtelafretningslag). Når der anvendes komprimerbar jordoverdækning, skal denne være mindst 450 mm tyk og komprimeret til min. 85% modifieret proctorværdi.

TILBEHØRSPRODUKTER

VOLSEAL 600TG LIQUID FLASHING: VOLSEAL 600TG er en udsparplingsbar vandtætningsfugemasse, der anvendes som detaljeringsprodukt omkring gennemføringer, dræningsrør og ved hjørneovergange i horisontale dæk og ved vertikale væginstallationer.

BENTOSEAL®: Spartelbar natriumbentonit-fugemasse, der anvendes som detaljeringsfugning omkring gennemføringer og hjørneovergange omkring vertikale SWELLTITE-væginstallationer.

MAXBIT SKW: Koldpåført modifieret bitumen-gummisammensætning, der påføresoverflader med henblik på at fremme vedhæftning af SWELLTITE-membran; den gennemsnitlige dækningsgrad er 1,2 kg /kvm.

SEAMTAPE®: Tape der anvendes til forsegling af membranens overlappingsfuger.

AQUADRAIN®: Præfabrikeret dræningskomposit, der består af kraftigt filtervæv, der fæstnes til en plastdræningskerne med høj bestandighed.

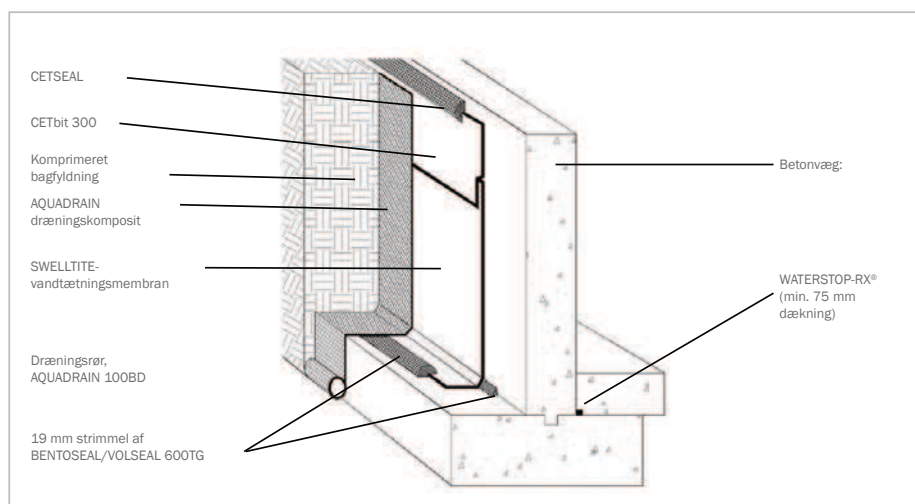
WATERSTOP-RX®: ekspanderende bentonitbaseret betonfugebånd til vandtætning, der er konstrueret til at kunne erstatte PVC-vandtætning. Vedhæftes med CETSEAL.

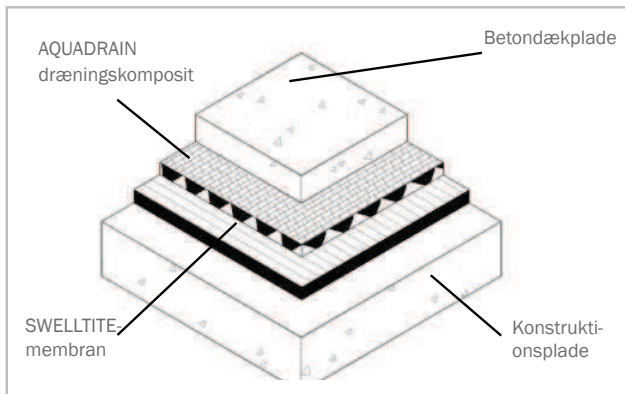
CETbit 300: Selvklæbende inddækningsmembran til afslutninger i terrænniveau.

TEKNISK INFORMATION/ASSISTANCE

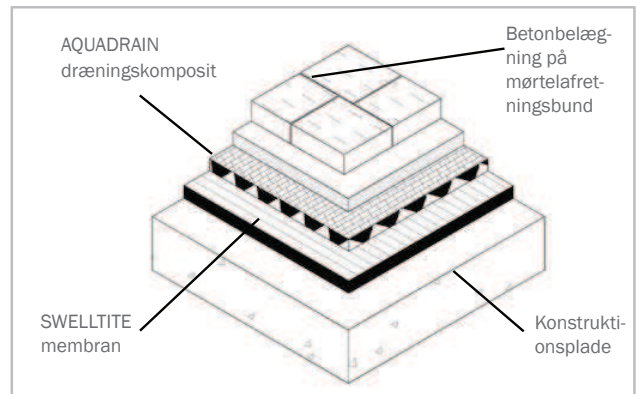
Ønsker De yderligere oplysninger eller assistance ved brugen af produktet, er GOTTFRED PETERSEN A/S' konsulenter til Deres disposition.

Der tages forbehold for ændring af produktspecifikationer samt for fejl og udeladelser.

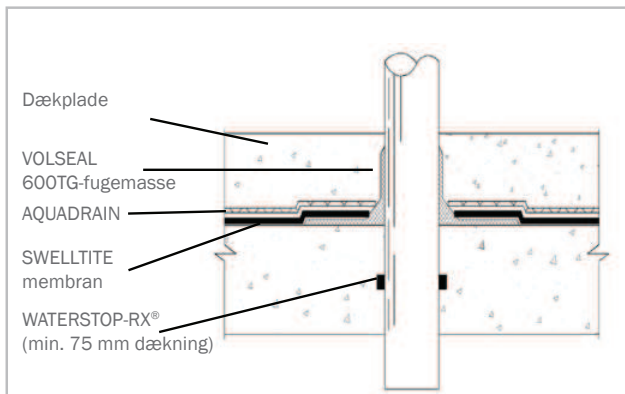




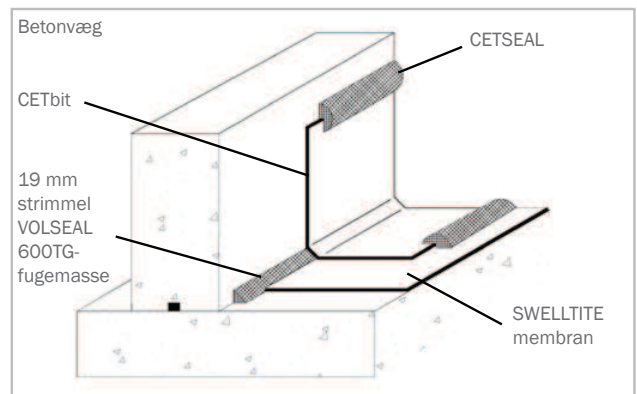
Generelle påføringsanvisninger



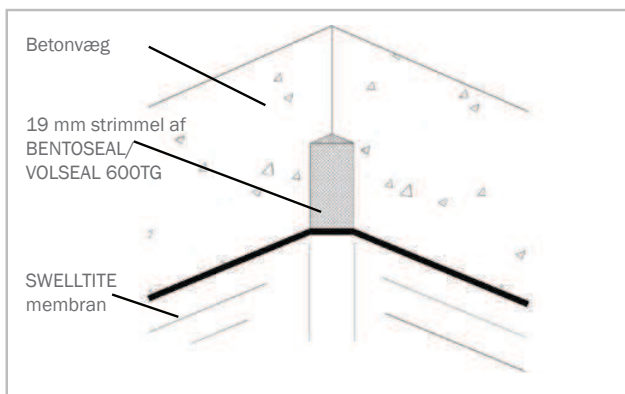
Torvedæk - belægning oven på mørtelbund



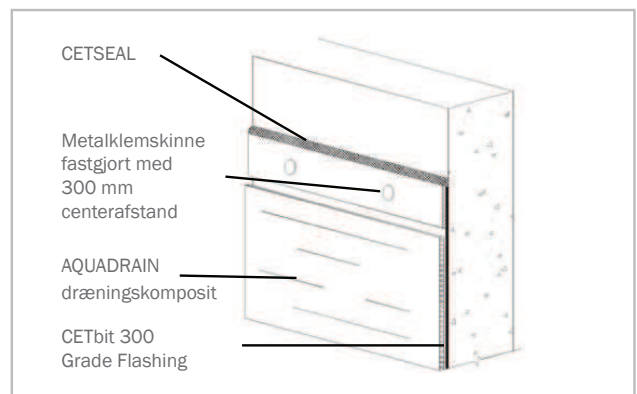
Torvedæk gennemføringsdetalje



Torvedæk overgangsdetalje



Indvendig hjørne/væg-detalle



Typisk afslutning mod terræn



MAXBIT SKW

KOLDPÅFØRT BITUMEN GUMMIBLANDING

PRODUKTEGENSKABER

MAXBIT SKW er en koldpåført bitumen-gummiblanding, der er beregnet til fremragende vedhæftning af SWELLTITE-membraner til murkonstruktioner og fugtisolierende belægning.

Maxbit SKW er en højt modificeret bitumen- og gummitixotropisk sammensætning med fremragende vedhæftning til beton, blokmurværk, træplader osv. Takket være sine tixotropiske egenskaber kan MAXBIT SKW påføres på komplekst udformede overflader og profiler. Når det

er hærdet, danner Maxbit SKW en uigennemtrængelig elastomer-barriere, der kan dække revner på op til 1,5 mm i bredden. MAXBITSKW kan påføres direkte på isoleringsplader af polystyren.

ANVENDELSE

- ▶ SWELLTITE membranklæber
- ▶ Fugtisolierende belægning

PÅFØRING

Overfladen skal være fri for frost og overfladevand, og alle løse materialer, støv, nedbrudt materiale, hulrum og skarpe kanter skal være fjernet. Hvis der er væsentlige hulrum i overfladen, skal disse repareres ved hjælp af patenteret, cementbaseret reparationsmørtel. Porøse overflader skal forsegles med MAXBIT GW (fortyndet med rent vand i et blandingsforhold på 1:9) ved en dækningsgrad af 0,2–0,3 kg /kg/m² før påføring af MAXBIT SKW. Al påføring bør foregå ved en luft- og overfladetemperatur mellem +5°C til +30°C. MAXBIT SKW må ikke fortyndes eller tilføres andre kemikalier. Efter påføring skal MAXBIT SKW beskyttes mod frost og regn forud for efterfølgende påføring af CETCO-membran.

Swelltite membranklæber

Påfør MAXBIT SKW i et forhold af 1,2 kg/m² og installér Swelltite-membran i overensstemmelse med monteringsvejledningen, på fundamentvæg eller dæk, og fastgør membranen med CETCO-fastspændingsanordning, hvor dette er nødvendigt. Overflader der påføres MAXBIT SKW, men ikke tildækkes med Swelltite-membran i løbet af den samme arbejdsdag, skal genbehandles.

Fugtisolering

Påfør MAXBIT SKW med børste, pudsebræt eller murske med en dækning af 1,2 kg/m² for at opnå en min. tykkelse af 1 mm pr. lag. Påfør som minimum to lag, hvor lag nr. 2 skal påføres i en vinkel af 90 grader i.f.t. det første lag. Det første lag skal være helt tørt før påføring af lag nr. 2 (den gennemsnitlige tørretid for et lag på 1 mm er cirka 24 timer ved +23°C).

EMBALLERING

Maxbit SKW er emballeret i spande med 20 kg.



**TEKNISKE DATA**

Egenskaber	Resultater
Farve	Sort
Enkelt lagtykkelse	Op til 2 mm
Tørretid	24 timer (pr. 1 mm lag ved +25 °C)
Antal lag	1 til 2
Tørstofs indhold	60 %
Forbrug	Swelltite membranlæber, fugtbeskyttelse, asfaltreparation, ca. 1,2 kg / m ² pr. 1 mm belægning. Klæber til polystyrenpaneler, ca. 0,8 - 2,0 kg / m ² (klatter).
Underlags- / påføringstemperatur	+5 °C til + 30 °C
Påføringsmetode	Murske, pudsebræt, kalkkost, hvad der er mest hensigtsmæssigt
Opbevaring og transport	I tørre og kølige rum ved temperatur på over +5 °C og max +30 °C
Opbevaringstid	12 måneder (fra produktionsdato)
Rengøring af værktøj	Vand (uhærdet) Organiske opløsningsmidler (efter hærdning)

**TEKNISK INFORMATION/ASSISTANCE**

Ønsker De yderligere oplysninger eller assistance ved brugen af produktet, er GOTTFRED PETERSEN A/S' konsulenter til Deres disposition.

Der tages forbehold for ændring af produktspecifikationer samt for fejl og udeladelser.

SIKKERHED

Arbejderne bør være iført beskyttelsesbeklædning og øjenbeskyttelse. Undgå kontakt med øjne og hud, især åbne sår. I tilfælde af kontakt med øjnene skal der straks skylles med vand. Må ikke fortæres. Se sikkerhedsdatablad (MSDS) for andre advarsler og oplysninger om produktsikkerhed. Sørg for tilstrækkelig ventilation før påføring.



CETSEAL

FUGEMASSE / KLÆBER

PRODUKTEGENSKABER

CETSEAL er en allround polyether en-komponent fugthærdende fugemasse / klæber. CETSEAL er et 100 % ikke-krympende tørstofs produkt med høj UV-bestandighed.

ANVENDELSE

Produktet anvendes hovedsageligt som:

- ▶ afslutningsforsegler til CETCO membraner
- ▶ overlappingsforsegler til CETCO membraner
- ▶ klæber til CETCO fugebånd

PÅFØRINGSMETODER

Udjævne afslutningsforsegler

Påfør en ubrudt stribe CETSEAL mellem betonvæggen og membranens top. Påfør en ubrudt stribe CETSEAL, hvor klemlisten skal skydes på plads ved hjælp af CETCO befæstigelse. Placer klemlisten fladt på toppen af membranen og påfør herefter, for at dække og forsegle betonen, en ubrudt stribe CETSEAL langs toppen af klemlisten.

Klæber til fugebånd

Påfør en ubrudt stribe CETSEAL til underlaget og / eller fugebåndet og monter så fugebåndet før CETSEAL danner hinde. Rækkeevnen vil variere alt efter anvendelse og underlag. Typisk rækkeevne med en Ø6 mm stribe CETSEAL er 6 løbende meter for en 290 ml. patron.

FORBEREDELSE

Fjern snavs og rester, overfladelag og tætningsmidler før anvendelse. Forbered metal-overflader ved af fjerne rust, afskalninger og olierester. Lad behandlet træ tørre i 6 måneder inden påførsel. Må ikke anvendes i stillestående vand eller ved temperaturer under -4 °C.

EMBALLAGE

290 ml. patroner. 12 stk. pr. kasse (5,4 kg)

GENNEMSNITLIGE UHÆRDEDE EGENSKABER	
Egenskaber	Gennemsnitlig værdi
Konsistens ved brug (Gun Grade)	Ingen sætning ASTM C 697
Viskositet	750.000+ cps Brookfield RVF, TF-spindel, 4 RPM, 23°C
Begyndende huddannelse	10 -15 minutter
Lugt	Næsten lugtfri

GENNEMSNITLIGE HÆRDEDE EGENSKABER		
Egenskab	Testmetode	Gennemsnitlig værdi
Brudforlængelse	DIN 53504	600 %
Hårdhed Shore A	DIN 53505	40 +/- 5
Lav temperaturflex	ASTM D816	10 °C
Krympning		Ingen målbar krympning efter 14 dage
Temperaturbestandighed (Fuld hærdet)		-40°C til +90°C
Holdbarhed		1 år

